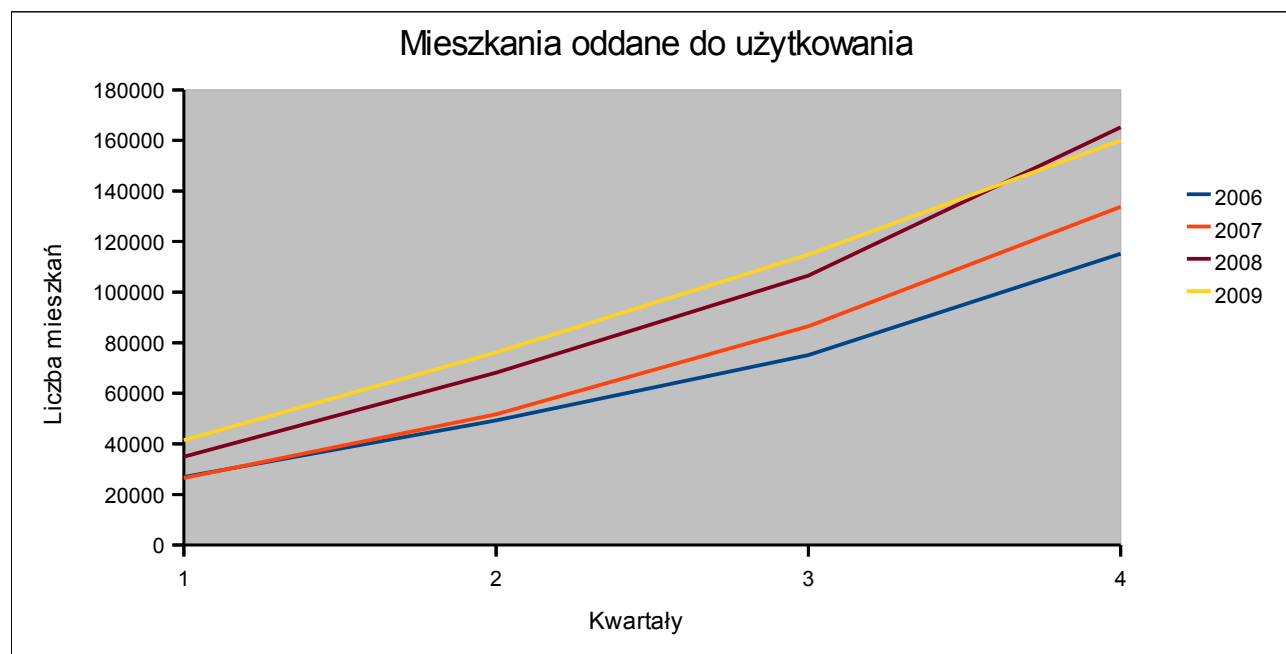


Wyniki budownictwa mieszkaniowego

Mieszkania oddane do użytkowania - według form budownictwa (poniżej podano liczbę mieszkań)

źródło: GUS

wyszczególnienie	I kw. 2006	I-II kw. 2006	I-III kw. 2006	I-IV kw. 2006	I kw. 2007	I-II kw. 2007	I-III kw. 2007	I-IV kw. 2007	I kw. 2008	I-II kw. 2008	I-III kw. 2008	I-IV kw. 2008	I kw. 2009	I-II kw. 2009	I-III kw. 2009	I-IV kw. 2009
OGÓŁEM	26889	49274	75164	115187	26454	51753	86444	133778	34914	68148	106543	165192	41463	76153	114852	160019
budownictwo indywidualne	13492	25885	39134	57594	15646	30331	47907	71636	51319	33721	51319	83338	20152	34176	50583	72210
przeznaczone na sprzedaż/ wynajem	8390	15363	23537	37944	7563	14783	28434	45736	13281	28070	44853	66703	17861	36034	53986	72098
spółdzielcze	2656	3695	5781	8972	1981	3565	5152	8240	2032	3704	6298	8647	1555	3169	5352	7260
społeczne czynszowe	1425	2734	4227	6013	684	2035	3228	5281	518	1464	2103	3205	833	1242	2195	3600
komunalne	854	1504	2308	4423	506	872	1501	2456	533	1026	1711	2722	917	1215	2283	4202
zakładowe	72	93	177	241	74	167	222	429	159	199	259	577	145	159	453	649



Realizacja budownictwa mieszkalnego według województw

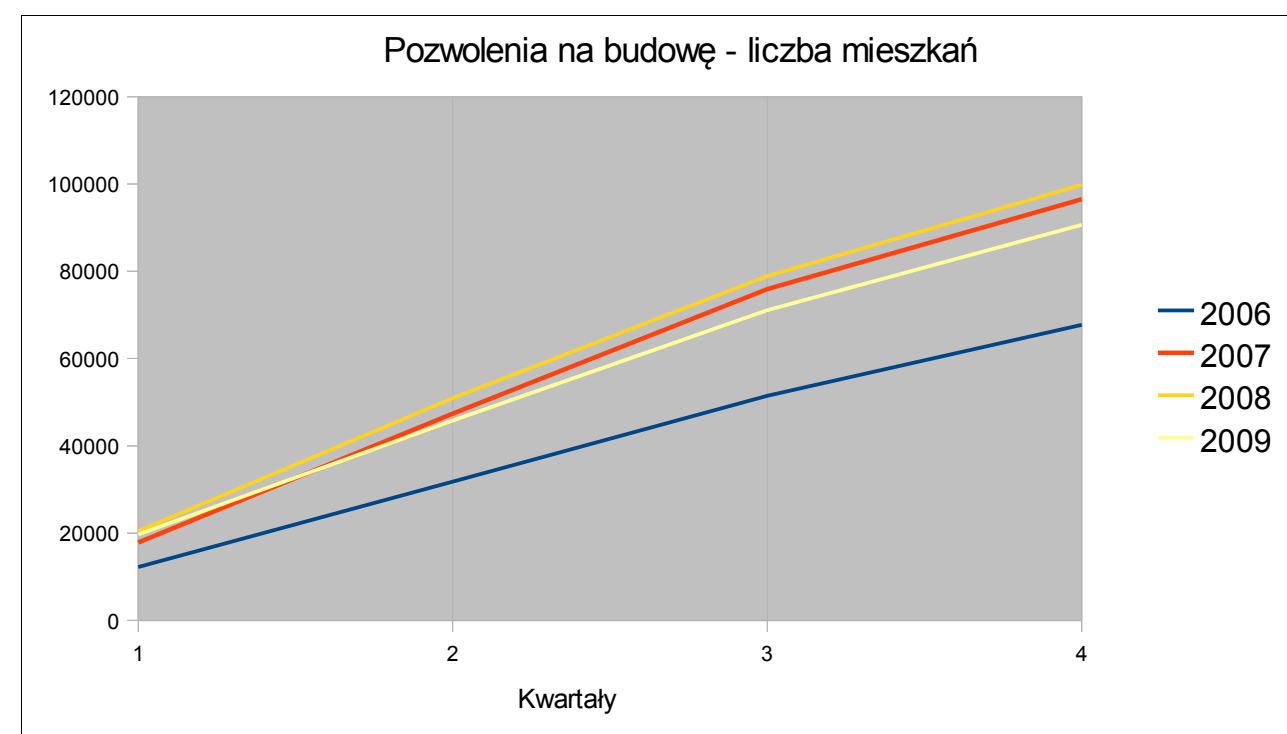
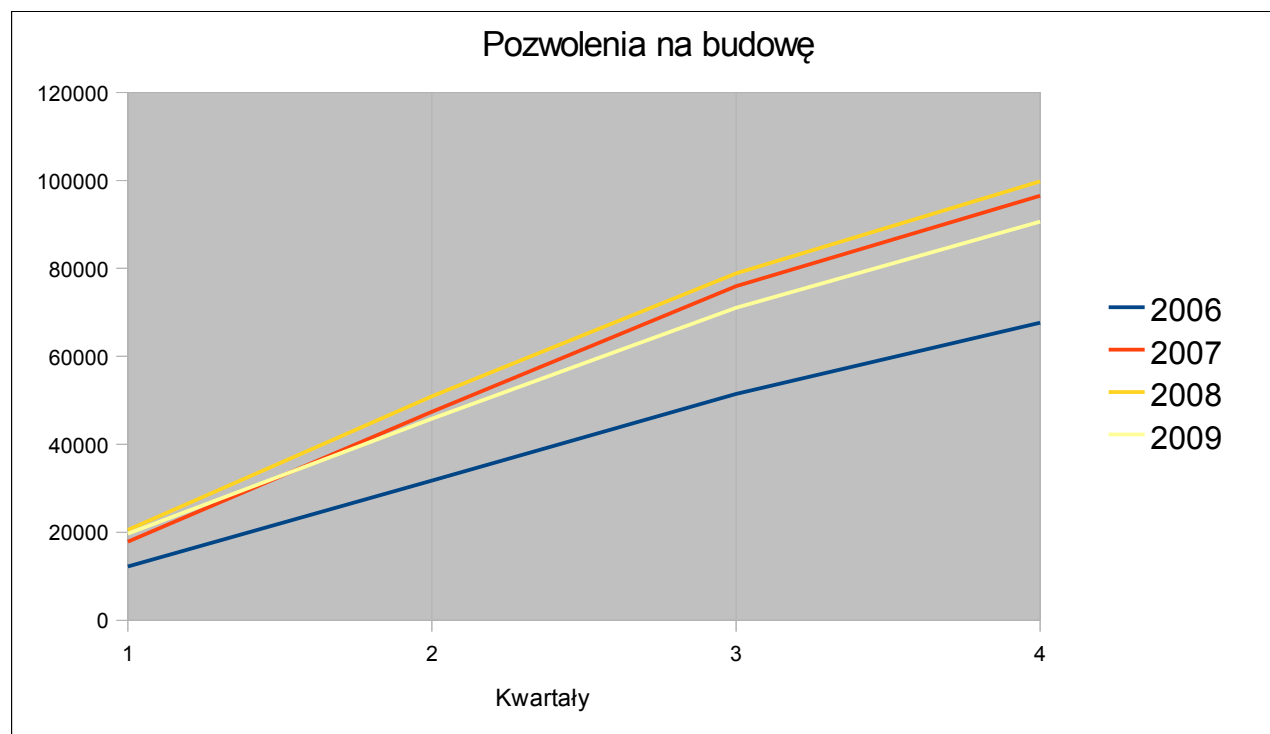
źródło: GUS

wyszczególnienie	I kw. 2006	I-II kw. 2006	I-III kw. 2006	I-IV kw. 2006	I kw. 2007	I-II kw. 2007	I-III kw. 2007	I-IV kw. 2007	I kw. 2008	I-II kw. 2008	I-III kw. 2008	I-IV kw. 2008	I kw. 2009	I-II kw. 2009	I-III kw. 2009	I-IV kw. 2009
OGÓŁEM	26889	49274	75164	115187	26454	51753	86444	133778	34914	68184	106543	165192	41819	76153	114852	160019
Dolnośląskie	1926	3276	5103	9155	1303	2911	6041	9073	3147	4980	8099	12498	4995	8399	10761	14143
Kujawsko-pomorskie	1005	2123	3561	5006	1204	2534	3842	5569	1731	3166	4794	7641	1802	2944	4497	6710
Lubelskie	1117	1808	2831	4780	1453	2480	3744	5693	1696	2924	4292	7400	1781	2916	4327	6087
Lubuskie	763	1379	1847	2858	731	1380	2198	3232	641	1510	2515	4254	831	1614	2579	3727
Łódzkie	1118	1959	2937	4868	1279	2430	3754	5886	1676	2984	4248	7372	1532	2928	4667	6344
Małopolskie	3818	6571	8687	12404	2494	4780	8152	12390	3183	6586	10634	16012	5816	9999	13774	18776
Mazowieckie	6075	11712	17323	27090	5902	10965	18424	30252	7517	17006	26954	38154	9883	18789	28752	38986
Opolskie	357	519	857	1338	298	523	780	1356	320	573	902	1831	431	716	1162	1766
Podkarpackie	1117	2138	3275	4652	1066	2250	3444	5335	1427	2474	3703	5646	1345	2271	3572	5466
Podlaskie	591	1300	1971	3036	580	1201	2295	3956	764	1519	2699	4973	844	1389	2463	4222
Pomorskie	2060	4121	6402	10020	2098	4609	7811	11663	3147	5567	8907	14367	2377	6055	10488	14384
Śląskie	1989	3761	5732	8325	2275	4248	7037	10457	2899	4948	7859	12229	2732	4563	7597	10634
Świętokrzyskie	370	719	1057	1614	400	785	1367	2279	572	1088	1486	2668	441	765	1289	1893
Warmińsko-Mazurskie	1031	1519	2808	4469	953	2214	3700	5833	1199	2420	4147	6833	880	1859	3037	4853
Wielkopolskie	2265	4407	7273	10455	3122	5585	9540	14309	3657	7302	10596	16345	3923	7077	10308	14290
Zachodniopomorskie	1287	1962	3500	5117	1296	2858	4315	6495	1338	3137	4708	6969	1850	3819	5579	7738

Pozwolenia wydane na budowę nowych budynków mieszkalnych

źródło: GUS

wyszczególnienie	I kw. 2006	I-II kw. 2006	I-III kw. 2006	I-IV kw. 2006	I kw. 2007	I-II kw. 2007	I-III kw. 2007	I-IV kw. 2007	I kw. 2008	I-II kw. 2008	I-III kw. 2008	I-IV kw. 2008	I kw. 2009	I-II kw. 2009	I-III kw. 2009	I-IV kw. 2009
OGÓŁEM POZWOLENIA	12253	31777	51454	67692	17848	47400	75928	96507	20520	50919	78890	99794	19702	45812	71072	90632
z tego:																
budynki	13233	34335	55027	73372	20090	52884	84360	107989	22905	55720	86063	109123	21448	48809	75454	96151
mieszkania	29349	70663	114874	160545	43029	109775	174329	236731	47703	109061	172473	220372	41240	85061	131036	168440



Wyniki budownictwa mieszkaniowego w latach 1991-1995

Miesiące:	I	I-II	I-III	I-IV	I-V	I-VI	I-VII	I-VIII	I-IX	I-X	I-XI	I-XII
1991												
OGÓŁEM	8826	17065	24238	32824	41548	53343	63701	72319	82423	93135	105830	136790
spółdzielcze	5525	10746	15323	21167	26773	33484	40763	46316	52550	58642	66157	83554
indywidualne	2244	4172	6254	8323	10700	15096	17138	19410	22464	26134	30148	39958
sprzedaż lub wynajem	-	-	-	-	-	-	-	-	-	-	-	-
pozostałe	1057	2147	2661	3334	4075	4763	5800	6593	7409	8359	9525	13278
1992												
OGÓŁEM	9009	18409	47242	52217	58492	66888	74827	82109	89349	99724	109574	132969
spółdzielcze	5577	11988	37347	39528	42633	46389	51681	56204	60207	66381	72044	84260
indywidualne	2262	4460	6977	8965	11312	15188	16868	18882	21273	24573	27863	36863
sprzedaż lub wynajem	-	-	-	-	-	-	-	-	-	-	-	-
pozostałe	1170	1961	2918	3724	4547	5311	6278	7023	7869	8770	9667	11846
1993												
OGÓŁEM	8513	15456	22266	28231	34213	42060	49665	56195	62092	68618	76891	94449
spółdzielcze	5634	10041	14169	17849	21327	24796	29403	33037	35895	39053	43326	50002
indywidualne	1906	3724	5601	7427	9341	12931	14834	17080	19501	22334	25465	33463
sprzedaż lub wynajem	3	18	87	108	113	199	229	265	310	342	343	485
pozostałe	970	1673	2409	2847	3432	4134	5199	5813	6386	6889	7757	10499
1994												
OGÓŁEM	6327	12003	16649	21153	25653	31681	36041	41232	45936	51504	57860	76080
spółdzielcze	3538	6695	9138	11448	13555	15645	17633	20225	22030	24056	26264	31741
indywidualne	1895	3847	5782	7533	9498	12810	14639	16721	19176	22023	25373	35516
sprzedaż lub wynajem	112	161	161	196	212	303	396	397	540	690	921	1404
pozostałe	782	1300	1568	1976	2388	2923	3373	3889	4190	4735	5302	7419
1995												
OGÓŁEM	4961	8787	13170	16885	20937	26564	30960	35290	39989	46480	52319	67072
spółdzielcze	2626	4308	6228	7969	9731	11855	14009	15802	17587	20002	22364	26800
indywidualne	1671	3395	5420	6987	8906	11883	13569	15643	18062	20944	23735	31675
sprzedaż lub wynajem	187	241	454	679	772	1009	1198	1338	1497	2134	2317	2767
pozostałe	477	843	1068	1250	1528	1817	2184	2507	2843	3400	3903	5830

Wyniki budownictwa mieszkaniowego w latach 1996-2000

Miesiące:	I	I-II	I-III	I-IV	I-V	I-VI	I-VII	I-VIII	I-IX	I-X	I-XI	I-XII
1996												
OGÓŁEM	5342	9169	12402	15607	18936	23298	27763	32181	36999	42932	49294	62130
spółdzielcze	2761	4424	5648	7099	8431	9983	11844	13877	15784	18006	20746	24641
indywidualne	1857	3638	5309	6929	8699	11239	13212	15165	17560	20567	23460	30135
sprzedaż lub wynajem	88	296	445	480	578	720	901	1015	1288	1676	1881	2691
pozostałe	636	811	1000	1099	1228	1356	1806	2124	2367	2683	3207	4663
1997												
OGÓŁEM	5256	10904	15715	20926	24736	30081	34857	39426	46112	53058	60105	73706
spółdzielcze	2283	4353	6200	8406	9695	11527	13553	15406	18241	21016	23217	28131
indywidualne	2278	5165	7893	10300	12457	15439	17746	20059	22951	26048	29013	35074
sprzedaż lub wynajem	263	638	693	1041	1315	1555	1810	2099	2533	2945	3949	5099
pozostałe	432	748	929	1179	1269	1560	1748	1862	2387	3049	3926	5402
1998												
OGÓŁEM	7380	12611	17977	23071	28324	34213	40176	45654	52120	59490	67114	80594
spółdzielcze	3624	5292	7156	8938	10947	12798	15326	17154	19464	21990	24362	28039
indywidualne	2674	5313	8182	10598	12714	15432	18049	20412	23489	26841	30141	37322
sprzedaż lub wynajem	600	1071	1430	1878	2554	3191	3480	4232	4775	5716	7218	8963
pozostałe	482	935	1209	1657	2109	2792	3321	3856	4392	4943	5393	6270
1999												
OGÓŁEM	5198	10531	15567	20491	25686	31868	37953	43967	50138	57861	66101	81979
spółdzielcze	1898	3801	5185	6460	8195	10696	12969	15151	16963	19248	22365	27490
indywidualne	2243	4786	7469	9832	12002	14709	16826	19417	22247	24930	27952	33304
sprzedaż lub wynajem	522	1132	1888	2912	3893	4485	5720	6312	6982	9071	10575	14195
pozostałe	535	812	1025	1287	1596	1978	2438	3087	3946	4612	5209	6990
2000												
OGÓŁEM	5796	11995	17972	23332	29287	34278	40741	47888	54770	63212	72298	87789
spółdzielcze	1659	3545	5352	7153	8670	9937	11717	13569	16023	17767	20175	24391
indywidualne	2502	5307	8139	10469	12699	15060	17664	20550	23205	26814	29963	35542
sprzedaż lub wynajem	1179	2203	2972	4028	5826	6913	8667	10423	11819	13882	16269	20728
pozostałe	456	940	1509	1682	2092	2368	2693	3346	3723	4749	5891	7128

Wyniki budownictwa mieszkaniowego w latach 2001-2005

Miesiące:	I	I-II	I-III	I-IV	I-V	I-VI	I-VII	I-VIII	I-IX	I-X	I-XI	I-XII
2001												
OGÓŁEM	9496	17311	25755	33850	40914	47616	56464	64426	71863	80931	91240	105967
spółdzielcze	2605	5144	7264	9543	11548	12954	14881	17244	18701	20560	23053	25835
indywidualne	3373	6380	9793	12548	15556	18505	21537	24693	27757	31959	35652	40642
sprzedaż lub wynajem	2781	4257	6878	9357	10626	12254	14980	16769	18870	20804	23748	29403
pozostałe	737	1530	1820	2402	3184	3903	5066	5720	6535	7608	8787	10087
2002												
OGÓŁEM	8355	15856	21863	29572	35585	42794	48769	55673	62551	73574	82847	97595
spółdzielcze	1644	3528	4796	6334	7342	8615	9412	10661	11383	13203	14484	15406
indywidualne	3588	6669	10209	13682	16938	20322	23974	27459	31703	37024	42194	52433
sprzedaż lub wynajem	2021	3853	4829	7042	8180	10015	11141	13009	14378	17619	19496	21970
pozostałe	1102	1806	2029	2514	3125	3842	4242	4544	5087	5728	6673	7786
2003												
OGÓŁEM	9607	19161	27653	37226	47750	66335	109827	116285	124459	134007	143221	162686
spółdzielcze	1042	1930	2640	3303	4512	5453	6803	7350	8154	9478	10587	11957
indywidualne	5864	11459	17867	24362	31866	46568	84504	88709	92956	98439	104113	118034
sprzedaż lub wynajem	2012	4451	5253	7112	8585	10799	13905	14766	16932	18802	20466	23844
pozostałe	689	1321	1893	2449	2787	3515	4615	5460	6417	7288	8055	8851
2004												
OGÓŁEM	11187	18744	28236	36573	43627	50229	57703	64894	72032	81566	91178	108117
spółdzielcze	719	1497	2524	3360	3917	4573	5071	5777	6283	7045	7933	9432
indywidualne	7347	11900	16932	22448	27208	30979	35360	39570	43842	48788	54337	64858
sprzedaż lub wynajem	2229	3937	6638	8041	9453	11149	13125	14510	16244	19044	21302	24230
pozostałe	892	1410	2142	2724	3049	3528	4147	5037	5663	6689	7606	9597
2005												
OGÓŁEM	11971	19532	26500	35426	42713	49431	58269	67863	77382	87477	97525	114066
spółdzielcze	927	1619	1978	2712	3068	3740	4333	4779	5251	6074	6880	8222
indywidualne	6822	11750	16530	21025	25254	29537	34443	39669	44603	49829	55530	63279
sprzedaż lub wynajem	3579	5279	6826	9944	12222	13688	15873	18567	22025	24825	27356	33047
pozostałe	643	884	1166	1745	2169	2466	3620	4848	5503	6749	7759	9518

Wyniki budownictwa mieszkaniowego w latach 2006-2009

Miesiące:	I	I-II	I-III	I-IV	I-V	I-VI	I-VII	I-VIII	I-IX	I-X	I-XI	I-XII
2006												
OGÓŁEM	10192	18946	28284	35603	42206	50361	59906	68414	76581	87822	99363	115353
spółdzielcze	1354	1981	2890	3193	3554	3917	4672	5360	5967	7090	7897	9032
indywidualne	5169	9325	13703	17856	21881	26149	30765	35216	39373	44932	50327	57594
sprzedaż lub wynajem	2823	5535	9068	11529	13169	15939	19077	21449	24311	27936	31891	37960
pozostałe	846	2105	2623	3025	3602	4356	5392	6389	6930	7864	9248	10767
2007												
OGÓŁEM	10186	18903	26979	35738	44146	52828	64355	75914	86952	102935	116483	133698
spółdzielcze	858	1632	2041	2642	3257	3654	4116	4514	5190	6163	7192	8240
indywidualne	5798	10757	15742	20812	25913	30600	36603	42608	48048	55447	62500	71643
sprzedaż lub wynajem	2996	5457	7917	10659	12695	15426	19764	24266	28701	35320	39865	45653
pozostałe	534	1057	1279	1625	2281	3148	3872	4526	5013	6005	6926	8162
2008												
OGÓŁEM	14640	25617	35415	49132	58856	69283	83913	95097	107484	123276	135312	165189
spółdzielcze	1140	1819	2052	2728	3240	3704	4722	5283	6329	7271	7743	8647
indywidualne	7574	13494	18531	24800	29123	33864	40184	45588	51559	58903	65729	83338
sprzedaż lub wynajem	5294	9475	13623	19765	24170	29005	35597	40295	45526	52099	56188	66703
pozostałe	632	829	1209	1839	2323	2710	3410	3931	4070	5003	5652	6501
2009												
OGÓŁEM	22101	31838	41503	54396	64318	76165	91630	103198	114852	128525	143317	160079
spółdzielcze	723	1051	1555	2132	2732	3169	4109	4580	5352	5907	6709	7373
indywidualne	12563	16262	20009	24648	29224	34162	40203	45282	50583	56714	63510	72211
sprzedaż lub wynajem	7867	13026	18044	25378	29825	36060	43715	49150	53986	59867	66016	72353
pozostałe	948	1499	1895	2238	2537	2774	3603	4186	4931	6037	7082	8142
2010												
OGÓŁEM	11681											
spółdzielcze	947											
indywidualne	5858											
sprzedaż lub wynajem	4300											
pozostałe	576											